



RICOH
imagine. change.



MDS Service Management

Services de Ricoh Suisse SA,
autour de votre infrastructure d'impression
et de numérisation



Nous prenons le relai pour optimiser
et gérer l'infrastructure d'impression
et de numérisation de votre entreprise

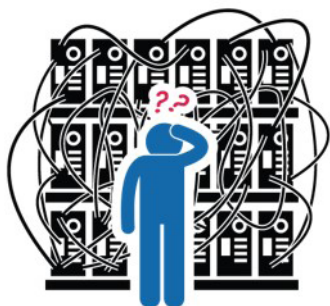


Managed Document Services

Dans le cadre des processus d'information, vous êtes confrontés à de nombreux défis.

Difficultés économique

La pression sur la marge bénéficiaire, l'augmentation nécessaire du chiffre d'affaires et l'explosion incontrôlable des coûts sont les problèmes quotidiens auxquels vous êtes confrontés.



Surcharge d'informations

Une quantité incroyable d'informations est à portée de main aujourd'hui. Ce flot d'informations peut inévitablement entraîner des exigences excessives pour vos employés.

Révolution informatique

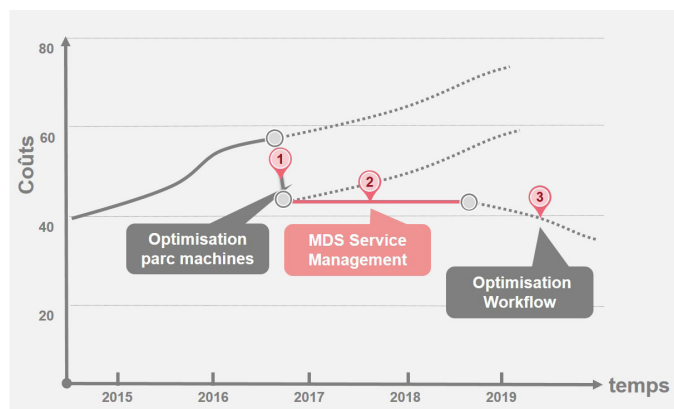
Votre service informatique ne doit pas seulement s'occuper des PC, des serveurs et des logiciels. Les nouveaux défis tels que le cloud, la sécurité de l'information, la gestion et l'archivage des données, ainsi que l'orientation client et la flexibilité exigent de nouvelles responsabilités.

Gouffres générationnels

Pour empirer les choses, vos employés se composent généralement de trois générations différentes, les Baby Boomers, les GenXers et les Millenials. Leur affinité informatique n'a jamais été aussi différente de ce qu'elle est aujourd'hui. Cela nécessite de nouvelles compétences de la part de votre personnel informatique.

Avec Managed Document Services, Ricoh Suisse SA vous offre une gamme de services qui vous donne la liberté de vous concentrer sur vos compétences informatiques de base. Nous permettons l'optimisation des processus d'information afin d'augmenter l'efficacité et la productivité de l'entreprise.

Dans un premier temps, nous analysons votre infrastructure d'impression et de numérisation afin d'optimiser les coûts en constante augmentation. Après la mise en œuvre d'une offre d'optimisation, les coûts peuvent à nouveau aug-



menter dans la même mesure. Pour éviter cela, nous vous offrons le service MDS Service Management.

Nous analysons, optimisons et exploitons votre infrastructure d'impression et de numérisation. Nous nous concentrons sur les trois éléments du processus d'information : la saisie de l'information, la transformation de l'information et la gestion de la production de l'information.

MDS Service Management

Le service MDS Service Management à une structure modulaire. Les services sont décrits brièvement à la page suivante. La structure du service dépend de la taille et de la complexité de votre entreprise.

BASIC

Gestion de service MDS simple et classique avec des standards, pour les PME et les entreprises avec des structures simples et un ou deux sites.

ADVANCED

La gestion complète et adaptée individuellement de MDS Services Management pour les grandes entreprises avec des structures plus complexes et plusieurs sites.

PREMIUM

La gestion complète des services MDS pour les groupes nationaux et internationaux avec de nombreux sites et des structures complexes.



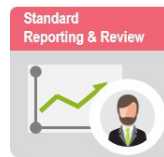
MDS Service Management - Nos services



ITIL Service Operation Manual

Avec la création d'un manuel des opérations de service selon les normes ITIL, nous créons les bases d'une coopération. Nous nous intégrons dans votre stratégie

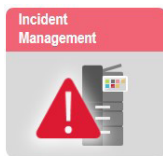
informatique et vous sélectionnez les processus ITIL pertinents pour MDS Service Management



Standard Reporting & Review

Réunion annuelle de la gestion des services pour discuter des rapports standard et de la qualité générale des services. La situation réelle de la flotte utilisée, le volume de clics et une vue d'ensemble de base des incidents est affichée.

est affichée.



Incident Management

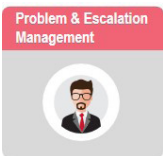
Un Service Manager dédié (SPOC) est responsable de la mise en œuvre et de l'exploitation de l'EDI pour les incidents. Il analyse les incidents et définit les mesures d'amélioration qui sont discutées lors d'une réunion de révision.

révision.



Advanced Reporting & Review

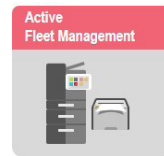
Rapports MDS personnalisés conformément au Manuel des opérations de service et à l'entente sur les niveaux de service, y compris les réunions trimestrielles de la gestion des services.



Problem & Escalation Management

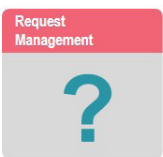
Un Service Manager dédié (SPOC) est responsable de la gestion active des problèmes et de la direction des groupes de travail. Il définit les mesures et est responsable de leur mise en œuvre.

en œuvre.



Active Fleet Management

Un Service Manager dédié (SPOC) est responsable de l'analyse continue du parc d'infrastructures. Il crée des propositions d'optimisation pour la politique d'impression, le CBP, l'optimisation des coûts, etc.



Request Management

Un Service Manager dédié (SPOC) est responsable du traitement des demandes. En outre, il est responsable du contrôle des services IMAC-D convenus.



Continual Service Improvement

Un examen continu des processus ITIL pour la gestion des services MDS est effectué. Cela signifie que des mesures peuvent être prises en permanence pour

l'amélioration des processus de gestion des services de MDS.

Services supplémentaires optionnels

Back-End Management Services

Gestion des serveurs d'impression et gestion des applications en tant que services gérés. Y compris l'installation et la configuration de l'environnement back-end pour l'impression et la numérisation.

IMAC-D Services

Selon un accord-cadre défini avec un panier d'achat convenu. Cela comprend la coordination, le transport, l'installation et l'intégration de l'infrastructure livrée.

On-Site Services

Le support, la gestion du service et les services d'un technicien de service directement sur site à un prix mensuel fixe.

MDS Service Management - Vos avantages

Avec MDS Service Management, Ricoh Suisse SA vous offre la possibilité de vous concentrer sur les défis informatiques de votre entreprise.

Agissez, et saisissez la pression du changement économique comme une opportunité, avec nous en tant que partenaire de gestion des services de MDS. Contrôlez le flot d'informations dans votre entreprise. Encouragez et motivez vos employés grâce à un service informatique flexible et efficace qui peut s'aligner pleinement sur les besoins de votre entreprise.

Avec les modules modulaires de MDS Service Management, vous recevez des services adaptés à vos besoins pour votre infrastructure d'impression et de numérisation. De plus, vous bénéficiez de services proactifs qui vous permettent de rester à la pointe de la technologie. Tout cela à des coûts clairs, transparents et prévisibles.

Saisissez l'opportunité du changement économique

Maîtrisez le flot d'informations

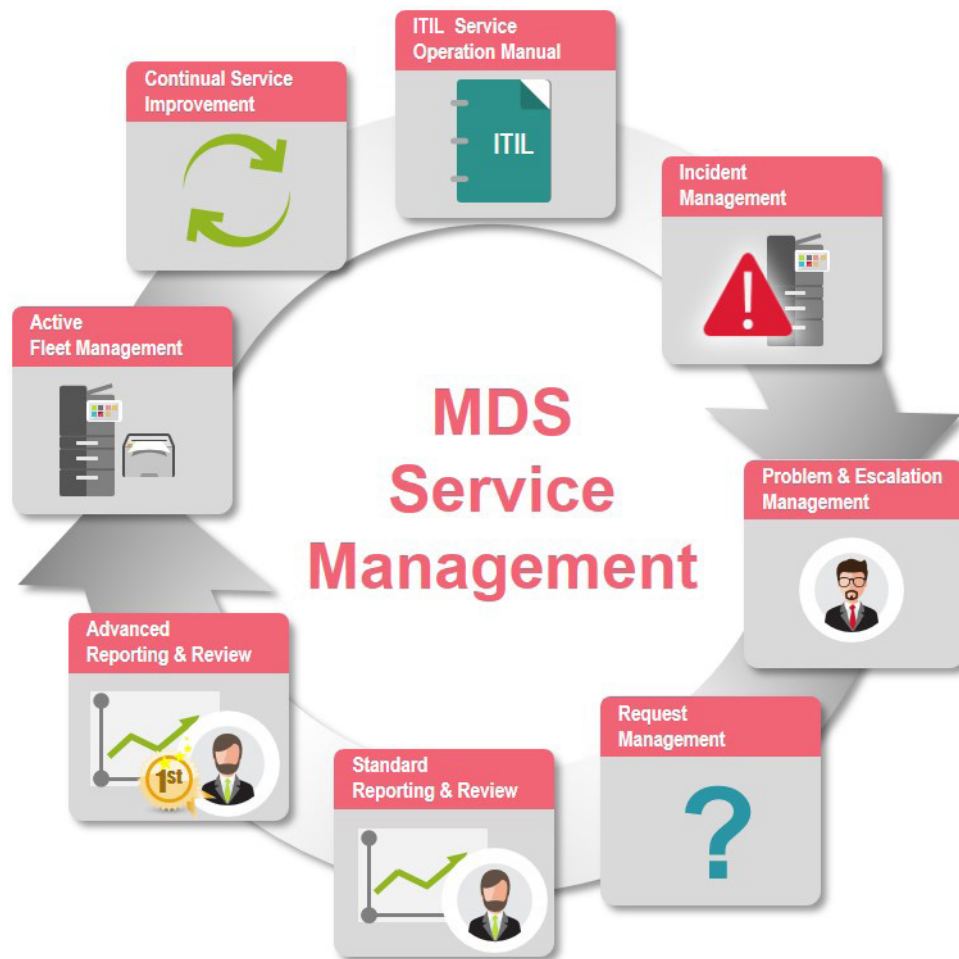
Un service ciblé pour vos employés

Créez un département informatique flexible

Augmentez l'efficacité

Réduisez vos coûts

Réalisons ensemble une coopération de partenariat à un nouveau niveau. Nous sommes à votre disposition pour un entretien sans engagement avec des experts, n'hésitez pas à nous contacter. Choisissez MDS Service Management by Ricoh.



RICOH
imagine. change.

www.ricoh.ch

Les chiffres et données avancés dans cette brochure sont rattachés à des études de cas spécifiques. Des cas particuliers peuvent avoir des résultats différents. Tous les noms d'entreprise, de marque et de service sont la propriété de leurs détenteurs respectifs et sont déposés. Copyright © 2018 Ricoh Suisse SA. Tous droits réservés. Toute modification et / ou adaptation et / ou reproduction du présent contenu, en partie ou en intégralité, et / ou insertion dans d'autres travaux, de la présente brochure, de son contenu et / ou de sa mise en page sans l'accord écrit de la société Ricoh Suisse SA est interdite.